

In collaborazione con:



ECM 8 crediti formativi

**Direttore Scientifico:**

Dott. Antonio Amato

**Discipline:**

medici chirurghi  
(medici di medicina generale,  
medici del lavoro, medici di medicina  
nucleare, ematologi, ginecologi, pediatri,  
immunologi, genetisti) biologi, ostetrici,  
tecnici di laboratorio biomedico,  
infermieri

Si ringrazia per il contributo non  
condizionante

Consulcesi



Trade Art 2000



# ARTEMISIA Onlus

## PROGRESSI NELLA PREVENZIONE E NEL TRATTAMENTO DELLE TALASSEMIE ED EMOGLOBINOPATIE: LA NUOVA FRONTIERA

ECM 8 crediti formativi - Ingresso gratuito

**Roma, Sabato 11 Maggio 2019**

Ore 09:00 – 18:15

**Università Pontificia Salesiana**

Piazza dell'Ateneo Salesiano, 1 – Roma

Università Pontificia  
Salesiana



L'evento è a ingresso gratuito.

Per iscriversi utilizzare uno dei seguenti metodi

- Telefonare a: 06 4818341
- Inviare email di richiesta a: [info@dreamcom.it](mailto:info@dreamcom.it)
- Compilare il form sul sito [www.dreamcom.it](http://www.dreamcom.it)
- Compilare form sul sito [www.associazioneartemisia.it](http://www.associazioneartemisia.it)

**Direttore Scientifico:**

Dott. Antonio Amato

**Segreteria scientifica:**



Via Velletri, 10 - 00198 Roma

Tel. 06 85 85 60 30

[segreteria@associazioneartemisia.it](mailto:segreteria@associazioneartemisia.it)

[www.associazioneartemisia.it](http://www.associazioneartemisia.it)

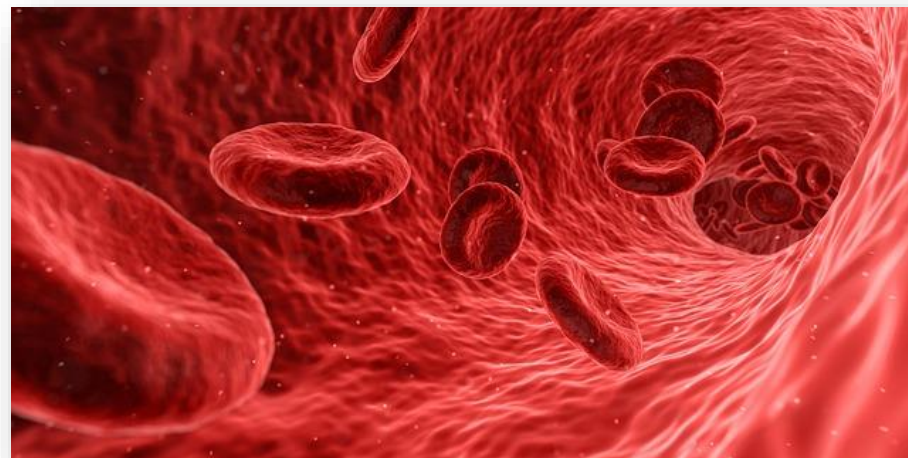
**Segreteria organizzativa:**



Piazza delle Crociate, 2 - 00162 Roma

Tel. 06 48 18 341

[info@dreamcom.it](mailto:info@dreamcom.it) - [www.dreamcom.it](http://www.dreamcom.it)



## Introduzione

In Italia vivono oltre 7000 pazienti affetti da patologie Emoglobiniche e mediamente il 5% degli italiani risulta portatore di difetti talassemici; pertanto il rischio di trasmissione genetica è elevato e la prevenzione precoce, mediante l'identificazione tempestiva dei portatori, rappresenta la carta vincente per controllare l'incidenza della Talassemia.

Il convegno ECM Artemisia Onlus, organizzato in collaborazione con l'Associazione S.O.S. Talassemia Onlus, vuole rappresentare un'occasione di aggiornamento professionale per la realtà sanitaria del territorio che quotidianamente è chiamata a fornire ai pazienti orientamenti diagnostici, terapeutici e preventivi su argomenti così articolati e complessi.

## Programma

**08:30 – Registrazione partecipanti**

**09:00 – Saluti istituzionali**

Rev. Don Mauro Mantovani – Rettore Magnifico U.P.S.

Arch. Mariastella Giorlandino – Presidente Artemisia Onlus

Dott. Maurizio Marchionne – Presidente S.O.S. Talassemia Onlus

**09:15 – 09:45 – Sessione 1: ASPETTI CLINICI DELLE TALASSEMIE**

**Moderatore: Dott. A. Amato** - Responsabile Diagnostica Emoglobinica **Artemisia Lab** e Direttore Scientifico SOS Talassemia – Roma

- *Inquadramento clinico delle Talassemie*

B. M. Ricerca - Dipartimento ematologia – Università Cattolica del Sacro Cuore – Roma

**09:45 – 11:30 – Sessione 2: PERCORSO DIAGNOSTICO NELLE PATOLOGIE EMOGLOBINICHE**

**Moderatori: Prof. S. Storti** - Professore Associato di Ematologia – Università Cattolica del Sacro Cuore – Roma – Campobasso

**Prof. P. Chiurazzi** - Professore Associato di Genetica Medica presso l'Università Cattolica – Roma.

Dir. Medico di I livello presso il Dip. di Scienze Pediatriche del Policlinico A. Gemelli – Roma.

- *Diagnostica di primo livello: dai dati alla sintesi*

A. Amato – Responsabile Diagnostica Emoglobinica **Artemisia Lab** e Direttore Scientifico SOS Talassemia – Roma

- *Sensibilità e specificità dei test di laboratorio (metabolismo ferro)*

M. L. Santoro – Biologa, Direttore Tecnico **Artemisia Lab** Alessandria, della Rete di Centri Clinici Diagnostici Artemisia Lab – Roma

- *Genetica delle Emoglobinopatie: dalla individuazione della coppia a rischio alla diagnosi prenatale*

A. Giambona – Resp. servizi di genetica emoglobinica, Ospedale Cervello Santa Sofia – Palermo

- *Applicazione MLTA nell'analisi dei geni globinici: casi clinici di Alfa Talassemie*

C. Molinaro – Biologa Specializzata in Genetica medica; Direttore tecnico del laboratorio di Genetica e Biologia molecolare **Artemisia Lab** – Roma

- *Complessità genetica delle Emoglobinopatie: casi clinici*

M. P. Cappabianca – Biologa, Professionista AlmaVita Onlus, già Responsabile Laboratorio Genetica Molecolare Centro Microcitemie – Roma

**11:30 – Coffee Break**

**11:45 – 13:30 – Sessione 3: PREVENZIONE DELLE EMOGLOBINOPATIE**

**Moderatori: Dott. ssa Graziadei** - Centro Anemie Congenite Fond. IRCCS Ca' Granda, Ospedale Maggiore – Milano

**Prof. F. Brancati** - Professore di Genetica Medica – Università de L'Aquila

## PREVENZIONE PRECOCE PRECONCEZIONALE

- *Screening preconcezionale*

A. Amato - Responsabile Diagnostica Emoglobinica **Artemisia Lab** e Direttore Scientifico SOS Talassemia – Roma

- *La diagnosi genetica preimpianto nella Talassemia: risultati clinici*

E. Greco – Direttore del Centro di Andrologia e Seminologia **Artemisia Lab** e responsabile del Programma di Diagnosi Preimpianto Embrionale, presso l'European Hospital – Roma

## PREVENZIONE PRENATALE

- *Diagnosi prenatale e Villocentesi*

D. Bianco – Ginecologa, Specialista in Amniocentesi, Villocentesi e Cordocentesi, Dipartimento di Ostetricia e Ginecologia dell'Ospedale San Pietro Fatebenefratelli di Roma, professionista della Rete di Centri Clinici Diagnostici Artemisia Lab – Roma

- *La Diagnosi prenatale precoce di Emoglobinopatia mediante Celocentesi: sicurezza, fattibilità ed attendibilità diagnostica della procedura*

A. Giambona – Resp. servizi di genetica emoglobinica, Ospedale Cervello Santa Sofia – Palermo

**13:30 – Light lunch**

**14:30 – 17:25 – Sessione 4: TRATTAMENTO DELLE PATOLOGIE EMOGLOBINICHE**

**Moderatori: Prof. G. Lucarelli** – Direttore Clinico-Scientifico dell'International Center for Transplantation in Talassemia and Sickle Cell Anemia dell'Istituto Mediterraneo di Ematologia presso il Policlinico Università di Tor Vergata – Roma

**Prof.ssa B.M. Ricerca** - Dipartimento ematologia – Università Cattolica del Sacro Cuore – Roma

## NUOVI TRAGUARDI DELLA TERAPIA CONVENZIONALE

- *Talassemie: tra terapia convenzionale e nuovi approcci terapeutici*

G. Graziadei – Centro Anemie Congenite Fond. IRCCS Ca' Granda, Ospedale Maggiore – Milano

## LE SFIDE FUTURE: STAMINALI E GENETHERAPY

- *Uso delle cellule staminali nelle Talassemie*

P. Totta – Dottore di Ricerca PHD, Direttore Scientifico di Futura Stem Cells – Roma

- *Terapia genica per la Beta-Tallemia trasfusione dipendente in pazienti adulti e pediatrici*

S. Scaramuzza – PHD San Raffaele Telethon Institute for Gene Therapy – IRCCS San Raffaele – Milano

## ALLOGENIC CELLULAR GENETHERAPY IN HEMOGLOBINOPATHY: BONE MARROW TRANSPLANTATION IN TALASSEMIA AND SICKLE CELL ANEMIA

- *Introduzione*

G. Lucarelli – Direttore Clinico-Scientifico dell'International Center for Transplantation in Talassemia and Sickle Cell Anemia dell'Istituto Mediterraneo di Ematologia presso il Policlinico Università di Tor Vergata – Roma

- *Risultati e progressi dell'applicazione del TMO nelle Talassemie ed Emoglobinopatie*

A. Isgrò – Specialista in Immunologia clinica, già MD PHD presso Fondazione IME – Roma

- *Trapianto di midollo osseo da donatore HLA incompatibile nelle Emoglobinopatie*

P. Sodani – MD - Charity Hospital – Berlino

- *Ripresa di produzione stabile di Emoglobina fetale dopo rigetto di trapianto di midollo osseo*

K. Paciaroni - MD Ospedale Santo Spirito in Sassia – Roma

**17:25 – 17:50 – Round-table discussion**

- Confronto tra relatori e discenti con domande aperte su aspetti pratici

**18:00 – 18:15 – Compilazione questionario ECM**